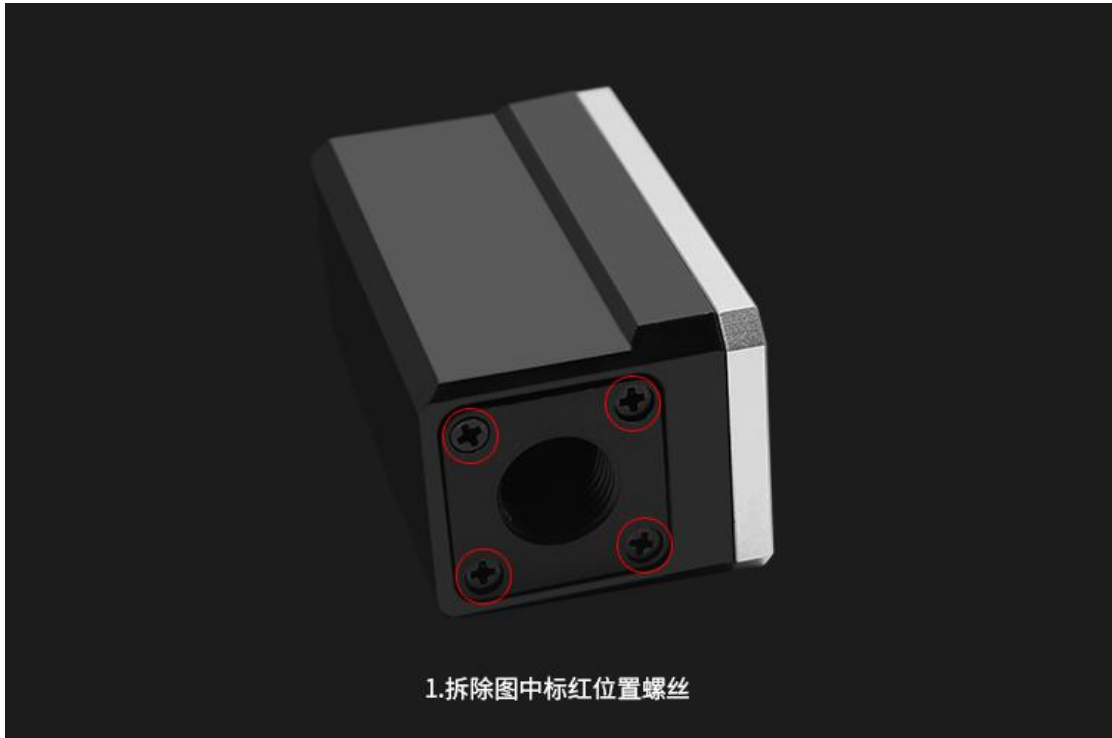


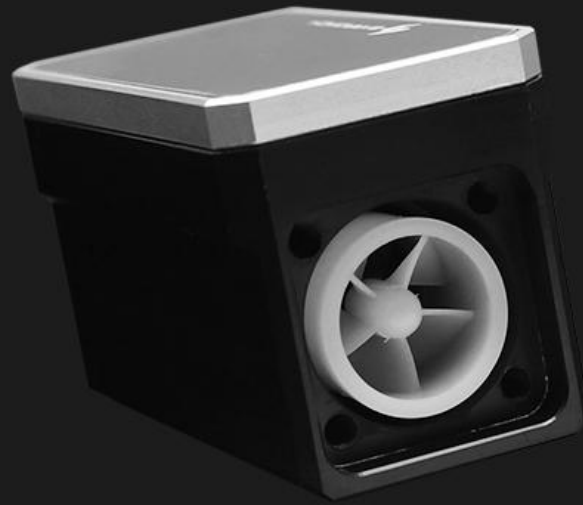
# Barrowch 数显 水冷 OLED 流量计叶轮更换教程

安装示例

INSTALL SAMPLE

BARROWCH





3.将叶轮及黑色垫片放入主体内，黑色垫圈放在出水口方向  
(叶轮带扇叶一面为进水口,不带扇叶一面为出水口)



4.安装图中标红位置螺丝，更换完成